

## ข้อแนะนำ



1. อาการตามัว อาจมีสาเหตุอื่น นอกจากต้อกระจก ควรซักถามอาการ และตรวจดูให้แน่ใจว่าไม่ใช่เกิดจากภาวะร้ายแรง เช่น ต้อหิน ตูม่านมถึมประกอบ

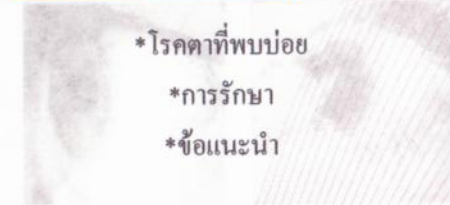
2. การรักษาต้อกระจกมีอยู่วิธีเดียว คือ การผ่าตัดเอาแก้วตาออก (lens extraction) ไม่มียาที่ใช้กินหรือหยอดแก้อาการของต้อกระจกได้

3. ต้อกระจกที่พบในคนอายุน้อย หรือวัยกลางคนอาจมีสาเหตุจากเบาหวาน หรืออื่น ๆ ได้ ควรแนะนำให้ไปตรวจที่โรงพยาบาล

4. ผู้ป่วยที่เป็นต้อกระจกอย่าไปรักษาตามแบบพื้นบ้านซึ่งบางคนยังนิยม เพราะกลัวผ่าตัดหรือกลัวเสียค่าใช้จ่ายมาก หมอพื้นบ้านจะทำการเชยให้แก้วตาหลุดไปด้านหลังของลูกตา แสงก็จะผ่านเข้าไปในตาได้ ทำให้มองเห็นได้ทันที แต่ไม่ช้าจะภาวะแทรกซ้อนตามมาเช่น ต้อหิน เลือดออกในวุ้นลูกตา หรือ ประสาทตาเสื่อมทำให้ตามลดอย่างถาวร

เป็นต้อกระจก อย่าเสี่ยงผ่าตัดไปรักษากันหมอพื้นบ้านอาจทำให้ตาบอดสนิท

## ความรู้เกี่ยวกับโรคตา



- \*โรคตาที่พบบ่อย
- \*การรักษา
- \*ข้อแนะนำ



## กองทุนหลักประกันสุขภาพ ตำบลปลาไหล

เทศบาลตำบลปลาไหล

ตำบลปลาไหล

อำเภอวาริชภูมิ จังหวัดสกลนคร

รหัสไปรษณีย์ 47150

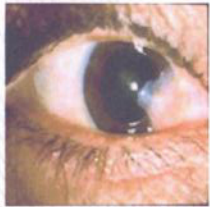
## กองทุนหลักประกัน สุขภาพตำบลปลาไหล

กองสาธารณสุขและสิ่งแวดล้อม

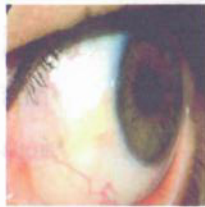
สำนักงานเทศบาลตำบลปลาไหล



## โรคตาที่พบบ่อย



โรคตาดำเนื้อ



โรคตาดำกลม



### ต้อกระจก - Cataract

ต้อกระจก เป็นภาวะที่แก้วตาหรือเลนส์ตา (lens) ภายในลูกตามีลักษณะขุ่นขาวขึ้น จากปกติที่มีลักษณะโปร่งใสเหมือนกระจก เมื่อแก้วตาขุ่นขาวก็จะมีลักษณะทึบแสง ไม่ยอมให้แสงผ่านเข้าสู่ลูกตาไปรวมตัวที่จอตา (เรตินา) ทำให้เกิดอาการตาฝ้าฟาง หรือมืดมัว

#### สาเหตุ

1. ส่วนใหญ่ (ประมาณ 80%) เกิดจากภาวะเสื่อมตามวัย คนที่มีอายุมากกว่า 60 ปี จะเป็นต้อกระจกแทบทุกคน แต่อาจเป็นมากน้อยต่างกันไป เรียกว่า ต้อกระจกในคนสูงอายุ (senile cataract)
2. ส่วนน้อยอาจเกิดจากสาเหตุอื่น ๆ เช่น **เป็นมาแต่กำเนิด** ซึ่งจะพบในทารกที่เป็นหัดเยอรมันโดยกำเนิด (ดูโรค หัดเยอรมัน) **เกิดจากการได้รับบาดเจ็บ** หรือกระทบกระเทือนที่ตาอย่างรุนแรง **เกิดจากความผิดปกติของตา** เช่น ม่านตาอักเสบ, ต้อหิน **เกิดจากยา** เช่น การใช้ยาหยอดตาที่เข้าหลอดเลือด หรือกินสเตียรอยด์นาน ๆ การใช้ยาลดความอ้วนบางชนิด เป็นต้น **เกิดจากการถูกรังสี** ที่บริเวณตานาน ๆ เช่น คนที่เป็นมะเร็งที่เบ้าตาเมื่อรักษาด้วยรังสีบ่อย ๆ ก็ทำให้เกิดต้อกระจกได้ **ผู้ป่วยที่เป็นเบาหวาน** ก็มักจะเกิดต้อกระจกก่อนวัยได้ **ภาวะขาดอาหาร** ก็อาจทำให้เกิดต้อกระจกได้เร็วกว่าปกติ

#### อาการ

ผู้ป่วยจะรู้สึกที่ตาค่อย ๆ มัวลงเรื่อย ๆ ทีละน้อย ในระยะเริ่มแรก จะรู้สึกมีอาการตามัวเหมือนมีหมอกบัง มองในที่มืดชัดกว่าที่สว่าง หรือถูกแสงสว่าง จะรู้สึกตาพร่ามัว สู้แสงไม่ได้ หรือมองเห็นภาพซ้อน โดยไม่มีอาการเจ็บปวดหรือตาแดงแต่อย่างไร อาการตามัวจะเป็นมากขึ้นเรื่อย ๆ กินเวลาเป็นแรมเดือนแรมปี จนในที่สุด เมื่อแก้วตาขุ่นขาวจนหมด (เรียกว่า ต้อสุก) ก็จะมองไม่เห็นสำหรับต้อกระจกในคนสูงอายุ มักจะเป็นที่ตาทั้งสองข้าง แต่จะสุกไม่พร้อมกัน

#### สิ่งตรวจพบ

การตรวจดูตา จะพบแก้วตาดำมีลักษณะขุ่นขาว เวลาใช้ไฟส่อง ผู้ป่วยจะรู้สึกตาพร่า

#### อาการแทรกซ้อน

เมื่อต้อสุกและไม่ได้รับการผ่าตัด จะทำให้ตาบอดสนิท ในบางคนที่แก้วตาอาจบวม หรือหลุดลอยไปอุดกั้นทางระบายของเหลวในลูกตา ทำให้ความดันภายในลูกตาสูงขึ้น จนกลายเป็นต้อหินได้ ผู้ป่วยจะมีอาการปวดตาอย่างรุนแรง

#### การรักษา

ในรายที่เริ่มเป็นน้อย ๆ ไม่ต้องทำอะไร รอจนกว่าต้อสุก จึงแนะนำให้ผ่าตัดที่โรงพยาบาล ยกเว้นทารกที่เป็นต้อกระจกมาแต่กำเนิด อาจต้องผ่าตัดเมื่ออายุได้ 6 เดือน เพื่อป้องกันมิให้ประสาทตาเสื่อม การผ่าตัด จะใช้ยาชาชนิดไม่ให้ปวด และใช้เวลาประมาณ 1 ชั่วโมง หลังผ่าตัด ผู้ป่วยควรรอนอนนิ่ง ๆ ประมาณ 12-24 ชั่วโมง ก็ให้ลุกนั่ง และเข้าห้องน้ำได้ พักอยู่ในโรงพยาบาลประมาณ 5-7 วัน ก็กลับบ้านได้ ควรนัดผู้ป่วยมาตรวจทุก 2 สัปดาห์และมาตัดแว่นหลังผ่าตัดประมาณ 3 เดือน เมื่อสวมแว่น ผู้ป่วยจะสามารถมองเห็นได้ชัดเหมือนคนปกติในปัจจุบันมีวิธีการผ่าตัดแบบใหม่ เช่น การผ่าตัดสลายต้อด้วยคลื่นความถี่สูง (phacoemulsification) และฝังเลนส์เทียมเข้าไปแทนเลนส์จริงในลูกตา (ไม่ต้องตัดแว่นใส่) ใช้เวลาน้อย และไม่ต้องนอนพักในโรงพยาบาล แต่ค่าใช้จ่ายค่อนข้างแพง